



<b>KVALITET</b>	<b>FÄRG</b>	60 cm x 60 cm
P. BIG	BLEU NUIT	5

### Modellens sammansättning:

51 % ull, 49 % akryl

### STICKOR OCH TILLBEHÖR

St nr 35

1 strumpsticka

1 innerkudde, 60 x 60 cm

### STICKTEKNIK

Avigvänd slätstickning

Flätstickning: se diagram och bildtext

### PROVLAPP

Flätans 8 m, st nr 35 = 26 cm och 10 cm = 4 v

### ARBETET

Stickas i 2 delar

#### Framsida

Lägg upp 18 m på st nr 35 och st flätst enl diagrammet.

Maska av alla m efter 60 cm (24 v).

#### Baksida

Lägg upp 18 m på st nr 35 och sticka avigvänd slätst.

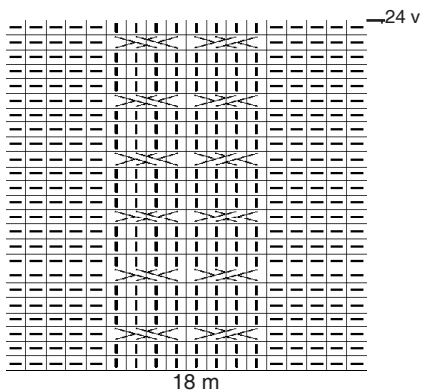
Maska av alla m efter 60 cm (24 v).

### MONTERING

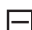
Montera bak- och framsidan längs tre sidor.

Lägg i innerkudden och stäng den sista sidan med en söm.


### Diagram flätmönster




### Bildtext

 = a m på räts eller r m på avigs

 = r m på räts eller a m på avigs

 = 4 m flätas åt höger på räts. Lägg över 2 m på strumpstickan som placeras bakom arb. St 2 r m och sedan de 2 m från flätsticken

 = 4 m flätas åt vänster på räts. Lägg över 2 m på strumpstickan som placeras framför arb. St 2 r m och sedan de 2 m från flätsticken